

亞洲大學

休閒與遊憩管理學系

108 級 大學部學生學習手冊

班級： \_\_\_\_\_  
學號： \_\_\_\_\_  
姓名： \_\_\_\_\_

入學時間：民國 108 年 09 月

# 目 次

壹、休閒與遊憩管理學系簡介 .....	3
一、住宿 .....	3
二、行李寄送 .....	3
三、金融服務 .....	3
四、校區安全 .....	3
五、交通情況 .....	3
六、連絡方式 .....	4
貳、休閒與遊憩管理學系師資 .....	5
參、課程規劃 .....	6
肆、資訊能力初級檢定 .....	10
伍、學生基本能力指標 .....	11
陸、亞洲大學休閒與遊憩管理學系核心能力檢定實施要點...	12
柒、108學年大學部跨領域學程課程規劃表.....	13
捌、系學會專區 .....	16

# 壹、休閒與遊憩管理學系簡介

亞洲大學休閒與遊憩管理學系為學校積極發展的重點科系之一，設立宗旨為培養學生成為兼具國際宏觀、產業分析與規劃能力之休閒與遊憩管理專業人才，畢業學生具備人文素養、工作熱忱以及解決問題的能力。

## 一、住宿

本校宿舍共有4棟，其中，感恩學苑（一宿）及惜福學苑（二宿）為女生宿舍，築夢學苑（三宿）為男生宿舍，登峰學苑（四宿）則為校內外籍生之宿舍。

## 二、行李寄送

可以透過郵局或貨運公司寄送，若從北部與南部寄送，約2至3天可送達，箱子務必要用膠帶黏緊，並註明宿舍及房號，屆時直接帶著學生證或身分證到宿舍櫃台領取即可。

## 三、金融服務

校內目前共有兩台國泰銀行提款機（學生餐廳萊爾富、行政大樓內）、一台三信銀行提款機（管理學院）和一台郵局自動提款機（管理學院）。校園附近的7-11內設有中國信託提款機，此外，全家便利商店內鑿有台新銀行提款機。

## 四、校區安全

- ◆校區安全上課時間柳豐路有管制人員引導學生上課，維護學生安全。
- ◆校內宿舍皆有舍監及樓長於夜間十一點半點名，如果未到，會以簡訊通知家長。
- ◆校園及宿舍內每一層樓走廊皆有監視器，但貴重物品務必鎖或隨身攜帶。
- ◆在校內外發生意外時，除了通報警察，亦可通知校安官前來協助（校安中心電話：0919-555-445）

## 五、交通情況

- ◆校內可以騎乘腳踏車。
- ◆校區內各處皆設有汽機車停車場。（汽車須申請停車證才可進入校園停車）
- ◆校內公車站有201號及108號經過，201號公車由市區沿途經過台中火車站，大里，霧峰等地，來回亞洲大學。108號來回「港尾-草屯」沿途經過台中火車站及亞洲大學。
- ◆欲前往高鐵站，可以搭乘151號公車前往高鐵站。

## 六、聯絡方式

◆學校地址：413-54

台中市霧峰區柳豐路500號

◆學校總機：(04) 2332-3456

感恩學苑(女)：#6524

惜福學苑(女)：#6527

築夢學苑(男)：#6525

### 【重要分機】

休憩系辦：#5441

宿服組：#3261

註冊組：#3115、#3122

生輔組：#3209、#3211

## 貳、休閒與遊憩管理學系師資

本系專任教師 13 位，師資如下：

職 稱	姓 名	最 高 學 歷	研 究 領 域
副教授兼系主任	呂佳茹	國立中正大學 企業管理研究所博士	觀光與餐旅行銷、消費者行為、研究方法、服務業行銷與管理
講座教授	江振誠	台灣科技大學 榮譽碩士	料理創意美學、國際商務經營、藝術設計趨勢
教授	高立學	美國佛羅里達州立大學 運動管理博士	運動賽事鑑賞之社會與生活價值、運動消費者心理與行為、研究方法
教授兼兩岸教育交流處處長	陳朝鍵	美國聖道大學 休閒組織管理學博士	探索教育、運動賽會管理、健康體適能專題
副教授	湯大緯	國立雲林科技大學管理研究博士	人力資源管理、管理心理學、行銷管理、管理學、企業概論、組織行為、組織理論
副教授	羅鳳恩	美國密西根大學 安納堡分校 公共衛生博士	健康促進、旅遊管理、環境管理、生態旅遊、社區營造
副教授	張峻嘉	國立台灣大學 地理環境資源博士	區域地理學、旅遊地理學、遊憩地理學、地方與區域研究、人口地理
助理教授	童秋霞	國立中興大學 森林學研究所博士	體驗活動規劃與設計、活動管理
助理教授	林錫銓	國立台灣大學 建築與城鄉研究所博士	文化觀光、觀光政策、活動管理、質性研究
助理教授	陳崇昊	美國德州理工大學 餐旅管理博士	餐旅行銷、餐旅管理、餐旅成本分析、顧客滿意度、職場倫理
助理教授	張嵐蘭	美國克萊姆森大學 公園遊憩與觀光管理博士	文化觀光、觀光消費者行為、觀光行銷
助理教授	賴政豪	英國羅浮堡大學 休閒運動政策與管理博士	英國羅浮堡大學 休閒運動政策與管理博士
助理教授	張祐誠	逢甲大學金融博士學位學程博士	財務管理、連鎖事業管理、服務業管理與驗證

# 參、課程規劃

## 108學年度大學部入學新生4學年課程規劃

系別：休閒與遊憩管理學系

畢業總學分：128學分

製表日期：107.06.05校課程委員會通過

類 別	科目名稱	英文名稱	修課年級	修課學期	學分數	每週上課時數		備 註		
						講授	實習(驗)			
語文通識 16學分	中文類 (4學分)	文學賞析	Literature Appreciation	一	上	2	2	0		
		文學與生活	Literature and Life	一	下	2	2	0		
	英文類 (8學分)	共通英語文(一)	English for General Purposes (1)	一	上	3	3	0		
		共通英語文(二)	English for General Purposes (2)	一	下	3	3	0		
		共通專業英語文:醫護英文	English for General Specific Purposes: English for Medical and Nursing Purposes						醫學暨健康學院	
		共通專業英語文:資訊英文	English for General Specific Purposes: English for Science and Technology						資訊電機學院	
		共通專業英語文:商管英文	English for General Specific Purposes: English for Business Communication	二	上/下	2	2	0	管理學院	
		共通專業英語文:設計英文	English for General Specific Purposes: English for Creative Design						創意設計學院	
		共通專業英語文:社科簡報英文	English for General Specific Purposes: English Presentation for Social Sciences						人文社會學院	
	程式類 (4學分)	資訊與科技	Information and Technology	一	上	2	2	0		
		程式設計與智慧應用	Computer Programming and Artificial Intelligence Application	一	下	2	2	0		
	30學分	健康類 (2學分)	健康與生活	Health and Life	一	上	2	2	0	
		歷史類 (2學分)	歷史與文化	History and Culture	一	上	2	2	0	
		法律類 (2學分)	娛樂、智慧財產權與法律	Entertainment and Intellectual Property Law	一	下	2	2	0	(三選一)
			法律與生活	Law & Life						
			愛情、性別與法律	Love, Gender and Law						
藝術類 (2學分)		設計思考與創新	Design Thinking and Innovation	一	下	2	2	0	(二選一)	
	美學素養	Esthetics accomplishment								
體育(一)		Physical Education (1)	一	上	0	2	0			
體育(二)		Physical Education (2)	一	下	0	2	0			
體育(三)		Physical Education (3)	二	上	0	2	0			
體育(四)		Physical Education (4)	二	下	0	2	0			
全民國防教育軍事訓練-國際情勢		All-out Defense Education Military Training--International Situations	一	上、下	0	2	0	1. 本類軍訓課程大一上、下由通識中心排定2門科目授課。 2. 如需重修本類課程時，可自行選擇，不需選擇原排定科目。		
全民國防教育軍事訓練-國防政策		All-out Defense Education Military Training--National Defense Policies								
全民國防教育軍事訓練-全民國防		All-out Defense Education Military Training--Civil Defense								
全民國防教育軍事訓練-防衛動員		All-out Defense Education Military Training--Civil Defense								
全民國防教育軍事訓練-國防科技		All-out Defense Education Military Training--Civil Defense								
(需修畢2門科目)		All-out Defense Education								

類 別	科目名稱	英文名稱	修課年級	修課學期	學分數	每週上課時數		備 註
						講授	實習(驗)	
		Military Training--Defense Mobilization All-out Defense Education Military Training--Defense Technology						
	服務與學習(一)(二)-實作課	Service and Learning(1)(2)-Practice	一	上、下	0	1.5	0	實作課實施時間暫定晨間7:30~8:00或12:10~12:40或傍晚17:10~17:40。
	服務與學習(一)(二)-講授課	Service and Learning(1)(2)-Lecture	一	上、下	0		0	講授課實施時間：(一)新生訓練，(二)由服學組排定並公告。
博雅通識 6 學分	博雅課程 (人文類、社會類、自然類、生活類)	General Required (Core) Courses			6	每科目各2	0	1.免修規定 (1)人文類-1：人社學院免修 (2)社會類-2：管理學院免修 (3)自然類-3：醫健學院、資訊學院免修 (4)生活類-4：創意學院免修 2.本課程每學分皆須上滿18週，須於畢業前修習完畢。
	通識涵養教育 (不納入畢業學分)	General Literacy Series (non-credit)	一~四	上、下	1			「通識涵養教育」為通識教育必修，大學日間部須於在學期間至少參與8次，符合素養：健康2次、關懷2次、創新2次、卓越2次，成績以P/F(通過/不通過)計分，通過者以1學分計；惟不納入通識選修及最低畢業學分。
以院為教學核心課程 24 學分	經濟學(一)(二) (含實作)	Economics(1)(2) (including practice)	一	上、下	3、3	3、3	1、1	
	會計學(一)(二) (含實作)	Accounting(1)(2) (including practice)	一	上、下	3、3	3、3	2、2	
	企業倫理與永續經營	Business Ethics and Sustainability	一	下	3	3		
	管理學	Management	二	上	3	3		
	統計學(一)(二) (含實作)	Statistics(1)(2) (including practice)	二	上、下	3、3	3、3	1、1	
系 核 心 課 程 21 學 分	休閒與遊憩概論	Introduction of Leisure and Recreation	一	上	3	3		餐旅管理概論為餐旅組之必修；觀光學為旅遊組之必修。
	觀光學	Tourism	一	下	3	3		
	餐旅管理概論	Introduction of Hospitality Management						
	餐旅與觀光行銷學	Hospitality and Tourism Marketing	二	上	3	3		
	服務業管理	Services Management	二	下	3	3		
	休閒產業財務管理	Financial Management	三	上	3	3		
	市場調查與研究方法	Market investigation method	三	上	3	3		
	畢業專題	Graduation project	三	下	3	3		
本系專業學	旅 事 管 理 學 21 學	旅館管理與實作	二	上	3	2	1	須選一學程修畢21學分
		餐旅專業英語	二	下	3	3		
		餐廳管理與餐服實作	二	下	3	2	1	

類別	科目名稱	英文名稱	修課年級	修課學期	學分數	每週上課時數		備註
						講授	實習(驗)	
程分	餐旅資訊系統	Hospitality Information Systems	二	上	3	3		
	顧客關係管理	Customer Relationship Management	三	下	3	3		
	消費者行為	Consumer Behavior	三	上	3	3		
	餐旅創業管理	Start-up on Hospitality Micro Business	三	下	3	3		
旅遊事業管理學程 21學分	觀光行政與法規	Tourism Administration and Laws	二	上	3	3		須選一學程修畢21學分
	領隊與導遊實務	Tour Leader and Guide Practice	二	上	3	3		
	導覽解說	Commentary of Guide	二	下	3	3		
	旅遊專業英語	Professional English of Tourism	三	上	3	3		
	旅遊商品與市場開發	Travel product and market development	三	上	3	3		
	航空客運與票務訂位系統	Certificate in Basic Ticketing and Reservation System	三	下	3	3		
	活動企劃與實務	Activity Planning	三	下	3	3		
自由選修 23學分	餐旅觀光自主學習(一)	Hospitality and Tourism (Autonomous Learning)(1)	一	上	1	1		*餐旅觀光自主學習(一)(二)本學分得採抵為本校各微學分活動取得之學分
	餐旅觀光自主學習(二)	Hospitality and Tourism (Autonomous Learning)(2)	一	下	1	1		
	飲料製備與實作	Beverage Making and Practices	二	下	3	2	1	
	旅運管理與實務	Management of Travel Agency and Practice	二	下	3	3		
	休閒產業人力資源管理	Human Resource Management	三	上	3	3		
	休閒與遊憩專業日語(一)	Professional Japanese(1)	二	上	3	3		
	休閒與遊憩專業日語(二)	Professional Japanese(2)	二	下				
	餐旅文化鑑賞	Appreciation of hospitality culture	二	上	3	3		
	產品設計與成本控制	Product design and cost control	三	下	3	3		
	會展與國際會議管理	Practices of hotel conference management	三	下	3	3		
	旅遊安全衛生	Travel health and safety	三	下	3	3		
	生態旅遊	Ecotourism	四	上	3	3		
	旅行業經營實務	Practices of travel business	四	下	3	3		
	Event Management	Event Management	四	下	3	3		
	休閒產業分析(二)	Competitive Analysis of Leisure Industry(2)	四	下	3	3		
	餐旅管理個案(二)	Hospitality Management Cases (2)	四	下	3	3		
休閒產業實習(二)	Practicum in the Tourism and Leisure Industries(2)	四	下	3	3			
他系觀光餐	餐旅與觀光行銷學	Hospitality and Tourism Marketing	二	上	3	3		修得其中9至10學分者，核給該學程之「次專長」
	觀光行政與法規	Tourism Administration and Laws	二	上	3	3		



類別	科目名稱	英文名稱	修課年級	修課學期	學分數	每週上課時數		備註
						講授	實習(驗)	
旅專長學程 15學分	休閒產業財務管理	Financial Management	三	上	3	3		
	顧客關係管理	Customer Relationship Management	三	上	3	3		
	活動企劃與實務	Activity Planning	三	下	3	3		

本系辦理實施「7+1」分流實習課程畢業門檻之對應科目名稱一覽表：

類別	科目名稱	英文名稱	修課年級	修課學期	學分數	每週上課時數		備註
						講授	實習(驗)	
分流實習課程	休閒產業分析(一)「7+1」	Competitive Analysis of Leisure Industry	四	上/下	3	0	0	
	餐旅管理個案(一)「7+1」	Hospitality Management Cases	四	上/下	3	0	0	
	休閒產業實習(一)「7+1」	Practicum in the Tourism and Leisure Industries	四	上/下	3	0	0	

本系辦理實施「3+1」分流實習課程之對應科目名稱一覽表：

類別	科目名稱	英文名稱	修課年級	修課學期	學分數	每週上課時數		備註
						講授	實習(驗)	
分流實習課程	休閒產業分析(一)「3+1」	Competitive Analysis of Leisure Industry(1)	四	上	3	0	0	
	休閒產業分析(二)「3+1」	Competitive Analysis of Leisure Industry(2)	四	下	3	0	0	
	餐旅管理個案(一)「3+1」	Hospitality Management Cases(1)	四	上	3	0	0	
	餐旅管理個案(二)「3+1」	Hospitality Management Cases(2)	四	下	3	0	0	
	休閒產業實習(一)「3+1」	Practicum in the Tourism and Leisure Industries(1)	四	上	3	0	0	
	休閒產業實習(二)「3+1」	Practicum in the Tourism and Leisure Industries(2)	四	下	3	0	0	

註：

一、課程規劃適用於本學系108學年度入學新生。(不適用108學年度入學之轉學生)

二、學生含通識課程應修畢128學分，需修習「校定必修」30學分，「以院為教學核心課程」24學分，本系「系核心課程」21學分、本系一個「專業學程」並修習本系「7+1」分流實習課程畢業門檻及另一個他系「專長學程」或「跨領域學程」或取得「次專長」，始能畢業，不足畢業學分數，得自由選修除校定必修(含校定必修、體育(五)及體育(六))以外之其他課程、學程學分補足之。

三、本系學士班學生在規定修業年限內，除應修滿課程規劃之總學分數之外，尚須完成系定畢業專業基本能力規定，詳見「休閒與遊憩管理學系核心能力檢定實施要點」。

四、108全校跨領域學程，請參考網址：<http://web.asia.edu.tw/files/13-1000-19862.php?Lang=zh-tw>

系所主管簽章：

學院院長簽章：

## 肆、資訊能力初級檢定

### 亞洲大學提升學生資訊能力初級檢定實施要點

98 年 5 月 13 日 97 學年度第二學期第四次教務會議通過

97 年 4 月 25 日 96 學年度第二學期第一次教務會議通過

- 一、亞洲大學為提昇大學日間部學士班學生資訊能力，確保每位學生能具備一定的資訊能力。特訂定亞洲大學資訊能力初級檢定實施要點。
- 二、本校 98 學年度(含)以後入學之日間部學士班學生(不含外籍生)，須依本實施要點規定通過檢定方可畢業。資訊能力初級檢定測驗內容由本校資訊學院訂定之。
- 三、本校學生亦可自行參加具有公信力之電腦資訊測驗機構舉辦之測驗，取得證照視同通過本校資訊能力檢定。考試類別及檢定標準如下：

1. MOS 認證：MOS標準科目至少三科
2. 行政院勞委會技能檢定：乙級(電腦軟體應用、電腦軟體設計、電腦硬體裝修)
3. 國外Microsoft、Cisco、Oracle、Sun Java、Novel、Linux、Adobe等專業證照考試：取得任一通過證書
4. 其他證照得由資訊學院認定之。

本校大學部學生如於入學前已取得上述資訊檢定考試證照者，僅認可入學年度前3年內取得之證書。

凡取得資訊相關證照者，得由本校資訊學院認可，取得資訊基本能力證明。

- 四、凡於大學四年級上學期期末前未通過本校資訊能力初級檢定者並參加過至少一次資訊能力檢定考試，必須修習資訊學院於大學部四年級下學期開設之0學分「資訊與應用」課程，該課程成績不及格者，必須重修直至及格為止，始得畢業。學生資訊能力初級檢定考試每學期舉辦一次。報名作業與考試時間等相關事宜，由資訊學院另行公佈。
- 五、通過檢定之學生成績由資訊學院登錄後送教務處存參。
- 六、本要點經教務會議通過，陳請校長核定後發布施行，修訂時亦同。

## 伍、學生基本能力指標

本系學士班學生基本能力指標及認定標準為依據「亞洲大學學士班學生畢業基本能力檢定要點」訂定之。

### 壹、英文能力檢定

依據「亞洲大學英語課程修習要點」第四點規定，本校非外文系學生英語文畢業門檻為「多益測驗」500分或相當等級之英檢測驗，學生必須至少參加一次英檢，測驗成績未達畢業門檻者，才能修習零學分之「進修英語」課程。「進修英語」課程成績不及格者，必須重修直至及格為止，始得畢業。本校英語文畢業門檻選項詳列如下，通過其中一項即可。

本校英語文畢業門檻詳列如下，通過其中一項即可。

- ① 多益測驗(TOEIC)達500分(含)以上
- ② 網路托福測驗(TOEFL iBT)達42分(含)以上
- ③ 通過全民英語能力分級檢定測驗(GEPT)中級初試(含)以上
- ④ 雅思(IELTS)達3.5(含)以上
- ⑤ 通過全球英檢測驗(GET) A2 聽力閱讀測驗

### 貳、資訊能力檢定

本系學士班學生在畢業前須取得資訊能力初級檢定始得畢業。

### 參、中文能力檢定

本系學士生在畢業前須通過中文能力檢定始得畢業。

### 肆、專業能力檢定

本系學士班學生在畢業前須取得所選主修領域之相關商管證照乙張。

### 伍、本系學士班學生基本能力指標及認定標準適用 96 學年度(含)以後入學之學生。

# 陸、亞洲大學休閒與遊憩管理學系核心能力檢定實施要點

## 第一條 依據

為提昇本系學生專業能力，訂定學生基本能力指標及檢核機制，特依據亞洲大學亞洲卓越字第 0960006041 號書函，訂定本要點。

## 第二條 實施目的

為提昇本系學生未來就業競爭力，使學生在畢業之前，通過休閒與遊憩相關檢定，以增強學生升學及就業之基本能力。

## 第三條 實施對象

本辦法以本系 104 學年度(含)以後入學之學士班學生為實施之對象。

## 第四條 實施方式

1 本系學生於畢業前需考取1張專業證照，專業證照列表如表一。

## 第五條 補救措施

1. 補救措施資格：畢業前已有報名證照考試但未能通過獲取證照者
2. 補救方式：除畢業之128學分外，學生得另外加修6學分本校所開之課程，並達及格標準。

## 第六條 本辦法經系課程委員會議通過，陳請主任核定後公布實施，修正時亦同。

表一：專業證照

## 亞洲大學

旅遊類	餐旅類	其他
Abacus 訂位認證考試合格證明書	國際餐旅認證旅館經營事務	(MOS)Microsoft Office Specialist for Office Excel
全球 GDS 系統-GALILEO 全球航空訂位系統	中華民國技術士 - 飲料調製	(MOS)Microsoft Office Specialist for Office Access
迦利略(Galileo)航空訂位系統初級證書	中華民國技術士 - 餐旅服務	(MOS)Microsoft Office Specialist for Office PowerPoint
國民旅遊領團人員	侍酒師	(MOS)Microsoft Office Specialist for Office Word
專門職業及技術人員普通考試外語領隊人員	飯店前臺管理作業系統	會議展覽專業人員初階認證考試
專門職業及技術人員普通考試外語導遊人員	飯店管理證照專案管理	國際專業英語
專門職業及技術人員普通考試華語領隊人員	HACCP 食品安全管制系統認證	
專門職業及技術人員普通考試華語導遊人員		
遊程規劃師證照		

# 柒、108學年大學部跨領域學程課程規劃表

## 導遊領隊學程

主導單位：

管理學院(聯絡窗口:休憩系許世芸/分機1881 ;承辦助理:廖珍玲小姐/分機1950)

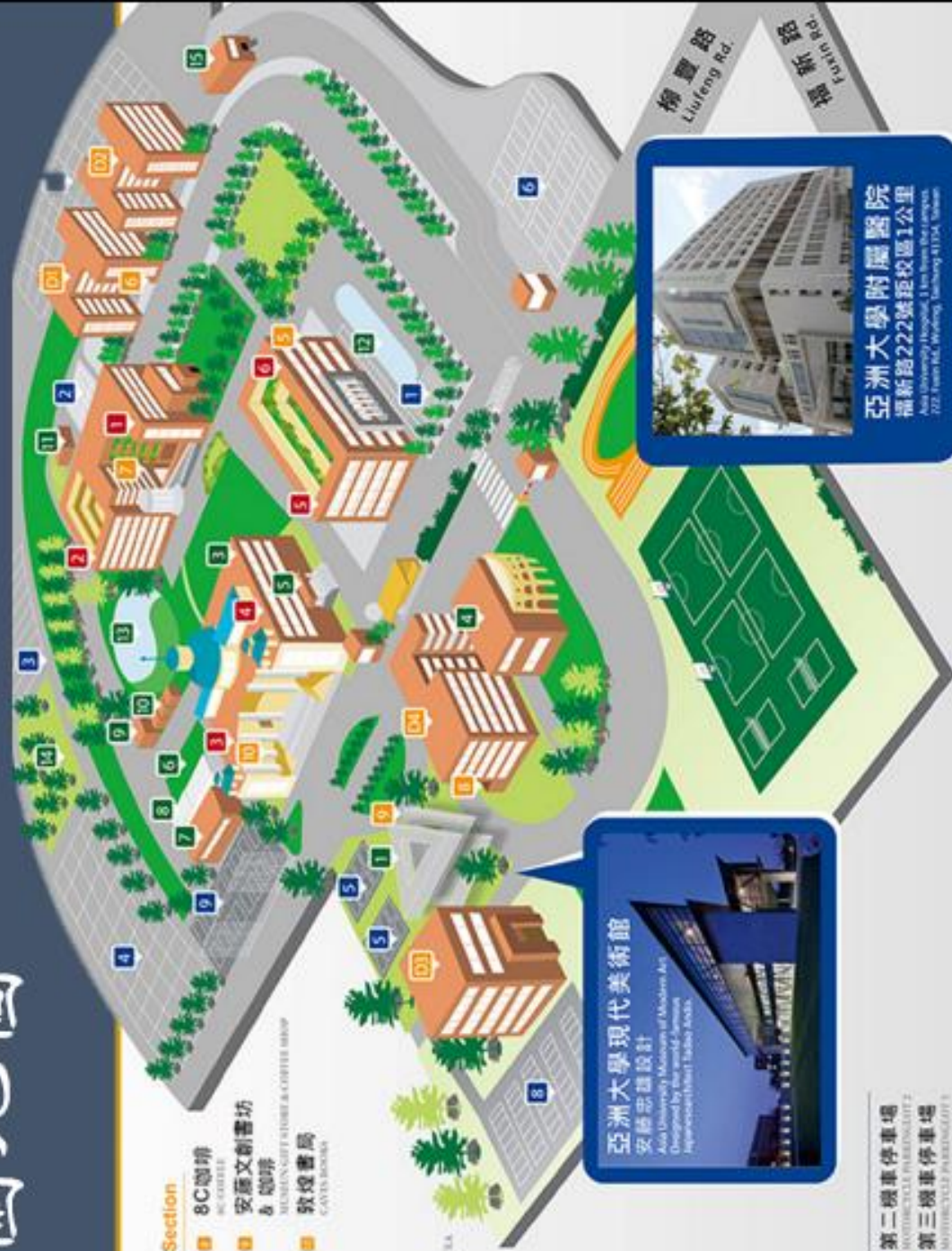
參與學系：休憩系、外文系

製表日期：108.04.02系課程委員會

類 別	科目名稱	英文名稱	修課年級	修課學期	學分數	每週上課時數		備 註
						講授	實習(驗)	
跨領域學程 校級跨領域學程(不跨系) 導遊領隊學程15學分(管理學院與人文社會學院合作) 選修課程6學分	休閒遊憩安全管理	Safety Management of Recreation & Tourism	二	上	3	3		一、選修課程均為合作院系之「院基礎」及「系核心」課程，學生修畢該課程學分者，得折抵之。 二、第二外語(一)~(三)必須為同一語種，始可承認學分。
	台灣觀光旅遊現況實務	Current Situation of Tourism in Taiwan	二	上	3	3		
	跨文化溝通技巧	Cross-Cultural Communication Skills	三	下	3	3		
	第二外語(一)	Second language(I)	二	上	2	2		
	第二外語(二)	Second language(II)	二	下	2	2		
	第二外語(三)	Second language(III)	二	下	2	2		
	休閒與遊憩概論	Introduction to Leisure and Recreation	一	上	3	3		
	觀光學	Tourism	一	下	3	3		
	餐旅與觀光行銷學	Introduction to Hospitality Management	二	上	3	3		
	服務業管理	Services Management	二	下	3	3		
餐旅管理概論	Introduction to Hospitality Management	一	下	3	3			
休閒產業財務管理	Leisure and Recreation Financial Management	三	上	3	3			

註：「本學程部分必修課程休憩系所開設的、「觀光英文」、「觀光英文(上)」、「觀光英文(下)」、「領隊英文」及「英語導覽解說」等，依據本校「課程學程化實施要點」規定，自105-2學期起停止開課，另「休閒與遊憩概論」由原必修改為選修，學生未及修讀(含重補修)停開設之必修課程者，應改修讀學程內其他必修課程，惟以，學生若於學程課程停開設前，已修得該停開設課程者，仍以取得學程學分計列，以維護學生學習權益。」。(如原學程必修學分數為12學分課程選讀9學分，現某1課程已調減不再開設，某生「大三下」時已修得前述課程，則仍列為該學程之必修學分。)

# 亞洲大學校園地圖



## 教學區 Academic Section

- 1 醫學健康學院  
COLLEGE OF MEDICAL AND HEALTH SCIENCES
- 2 資訊電機學院  
COLLEGE OF INFORMATION AND ELECTRICAL ENGINEERING
- 3 創意設計學院  
COLLEGE OF CREATIVITY DESIGN
- 4 國際學院  
INTERNATIONAL COLLEGE
- 5 管理學院  
COLLEGE OF MANAGEMENT
- 6 人文社會學院  
COLLEGE OF HUMANITIES AND SOCIAL SCIENCES

## 生活區 Residential Section

- D1 威恩學苑  
WYNN VILLAGE
- D2 惜福學苑  
WAI FUK VILLAGE
- D3 登峰學苑  
DENG FENG VILLAGE
- D4 築夢學苑  
JUE MONG VILLAGE
- 7-ELEVEN超商  
7-ELEVEN STORE
- 學生餐廳  
STUDENT FOOD COURT
- 亞齊菲韻餐  
MISTER AND MRS. BANGSUA & TEA
- 8C咖啡  
8C COFFEE
- 安藤文創書坊  
ANDO CULTURE WORKSHOP
- 咖啡  
CAFFEIN BAR
- 敦煌書局  
DUNHUANG BOOKS

## 綜合區 Comprehensive Section

- 1 亞洲大學現代美術館  
ASIA UNIVERSITY MODERN ART MUSEUM
- 2 亞洲大學附屬醫院  
ASIA UNIVERSITY HOSPITAL
- 3 圖書館  
LIBRARY
- 4 體育館  
GYMNASIUM
- 5 行政中心  
ADMINISTRATIVE CENTER
- 6 光電屋  
PHOTOGRAFIC ROOM
- 7 創意設計工坊  
CREATIVITY WORKSHOP
- 8 創客空間  
MAKER SPACE
- 實習廚房  
INTERNSHIP KITCHEN
- 休閒會館  
LEISURE VILLAGE
- 獸醫系教學館  
VETERINARY TEACHING BUILDING
- 荷花池  
LOTUS POND
- 太陽湖(玫瑰花園)  
TERRACE LAKE (ROSE GARDENS)
- 水利公園  
CONSERVANCY PARK
- 動力中心  
POWER CENTER

## 停車區 Parking Area

- 1 第一汽車停車場  
VEHICLE PARKING LOT 1
- 2 第二汽車停車場  
VEHICLE PARKING LOT 2
- 3 第三汽車停車場  
VEHICLE PARKING LOT 3
- 4 第四汽車停車場  
VEHICLE PARKING LOT 4
- 5 美術館汽車停車場  
MUSEUM VEHICLE PARKING
- 6 第一機車停車場  
MOTORCYCLE PARKING LOT 1
- 7 第二機車停車場  
MOTORCYCLE PARKING LOT 2
- 8 第三機車停車場  
MOTORCYCLE PARKING LOT 3
- 9 第四機車停車場  
MOTORCYCLE PARKING LOT 4

### 亞洲大學現代美術館 Asia University Museum of Modern Art

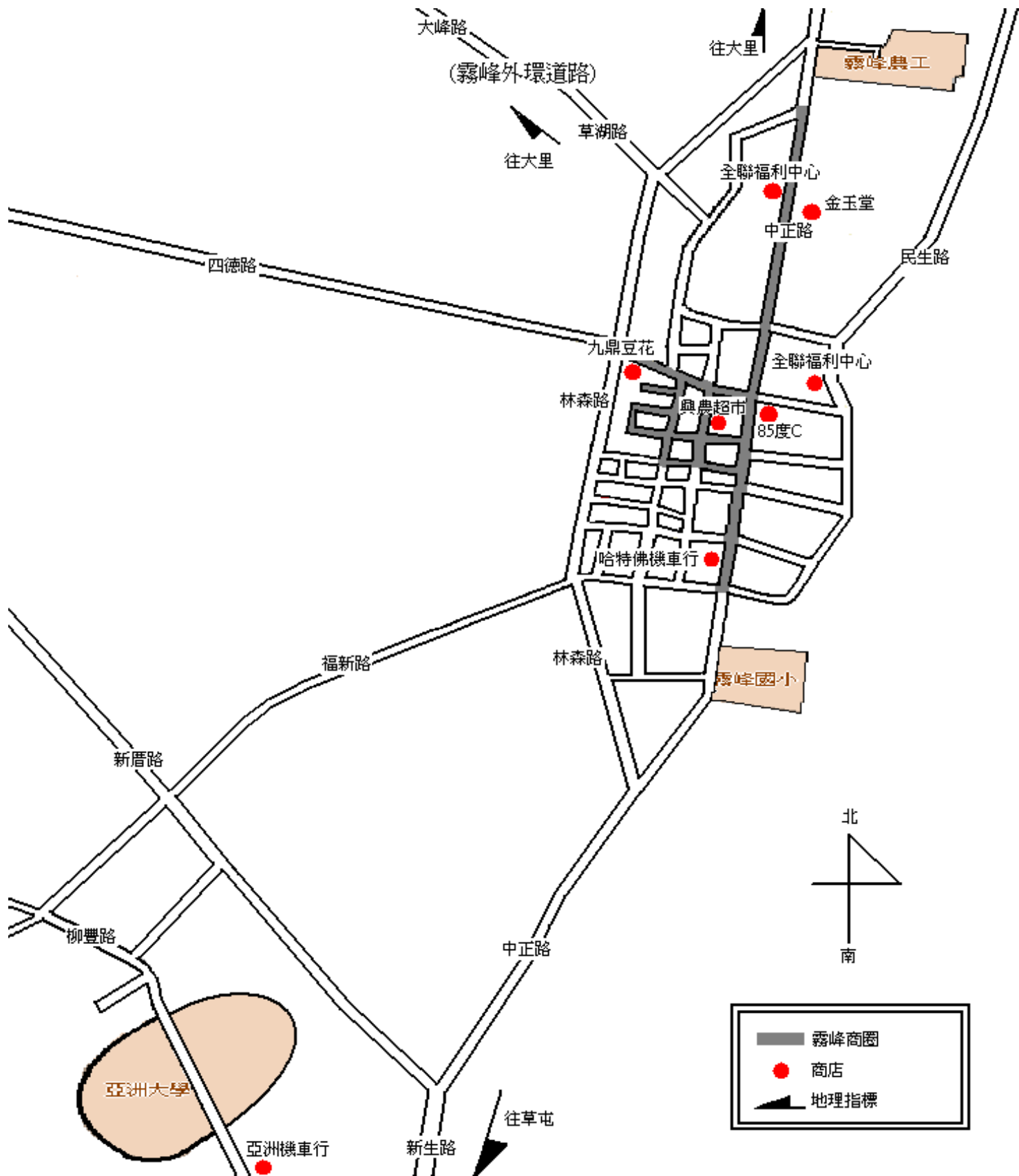
Discovered by the world-famous Japanese architect Tadao Ando.



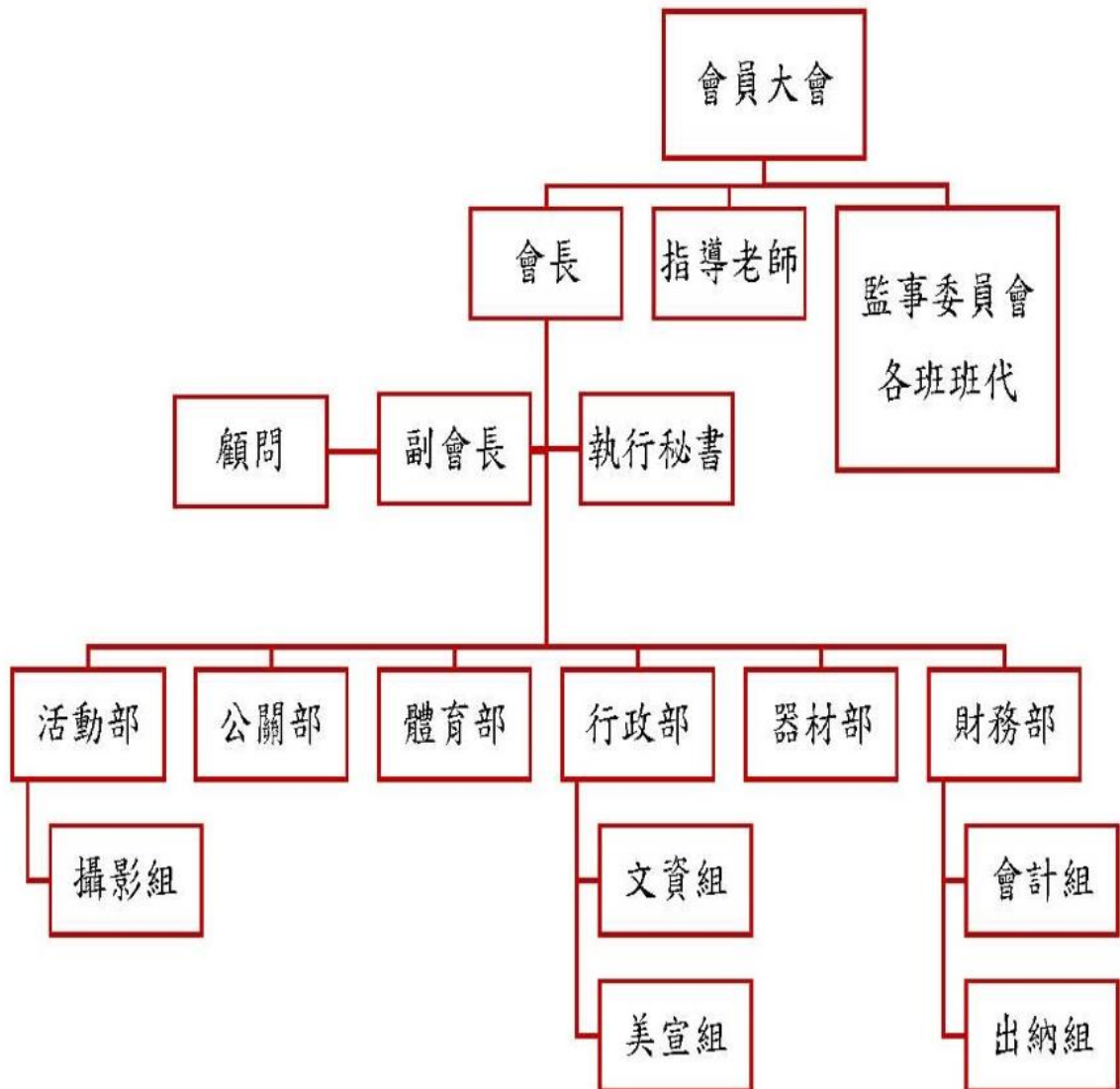
### 亞洲大學附屬醫院 Asia University Hospital

1 km from the campus  
222 Fuxin Rd., Taichung, Taichung 41104, Taiwan





## 捌、系學會專區



歡迎各位加入休閒與遊憩管理學系這個大家庭  
系學會誠心歡迎你的加入

亞洲大學 休閒與遊憩管理學系編製